



ISI MEMORY SERVER – SOFTWARE DI TELEACQUISIZIONE



➤ Caratteristiche generali

- ⇒ Prelievo dati da Locale o con Trasmissione GSM
- ⇒ Gestione fino a 250 unità periferiche.
- ⇒ Chiamate telefoniche programmabili.
- ⇒ Programmazione della periferica remota.

➤ Acquisizione di:

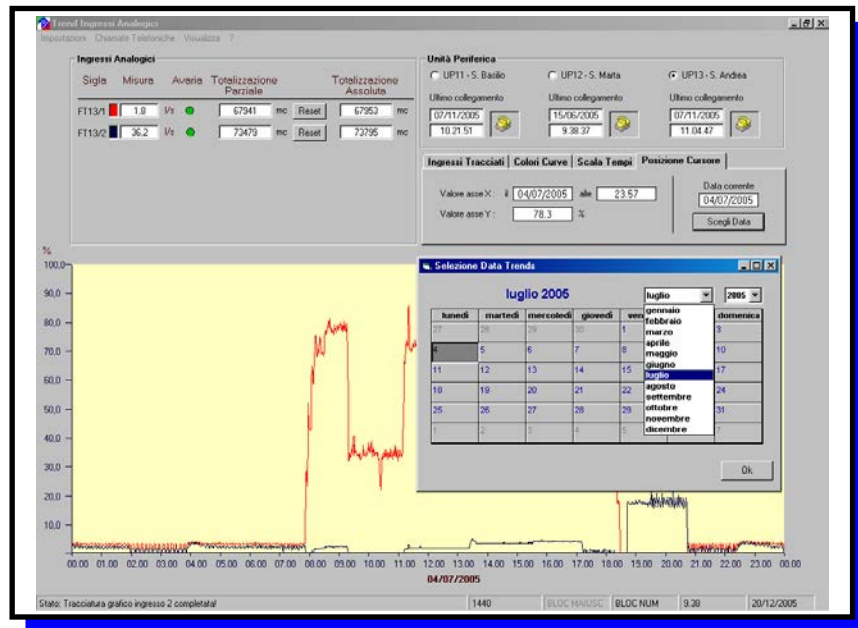
- ⇒ Ingressi analogici.
- ⇒ Ingressi digitali.

➤ Visualizzazione tramite:

- ⇒ Trends grafici interattivi.
- ⇒ Tabelle Access.

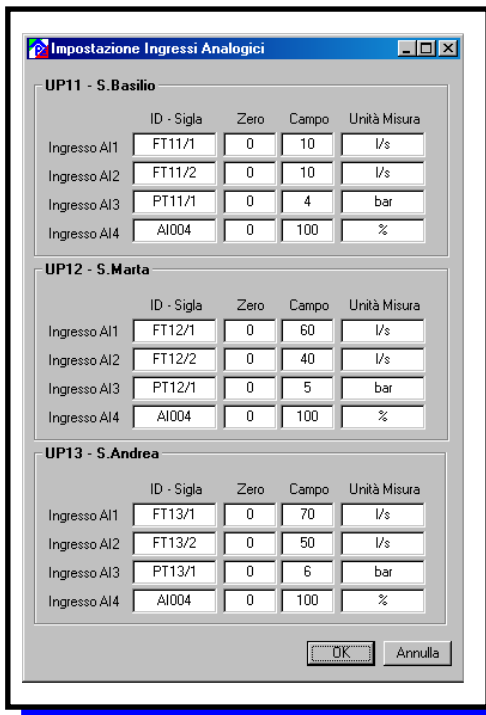
➤ Caratteristiche trends:

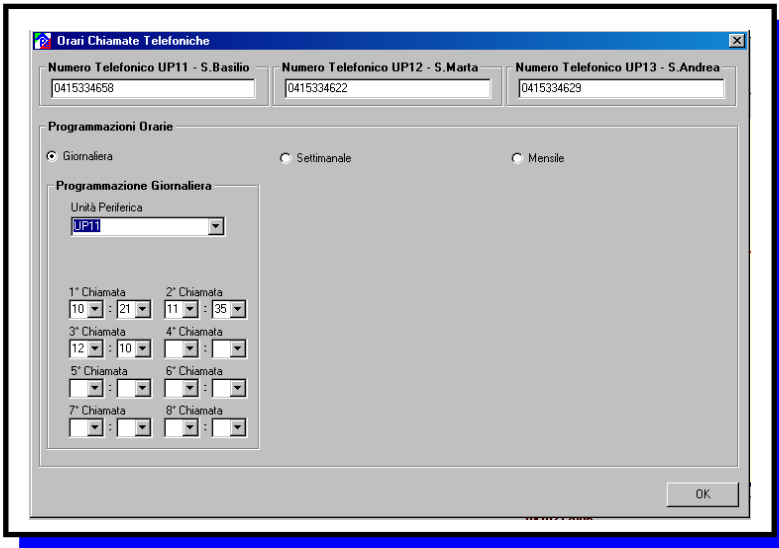
- ⇒ Scala temporale impostabile (giornaliera, settimanale, mensile).
- ⇒ Scala dei valori impostabile (unità tecniche o percentuale).
- ⇒ Trends multi-curva selezionabili.
- ⇒ Ricerca per data tramite calendario.
- ⇒ Visualizzazione istantanea della posizione del mouse con valore e istante temporale.
- ⇒ Barra di stato con informazioni sulle operazioni in corso.
- ⇒ Colore delle curve impostabili.
- ⇒ Colore dello sfondo del trend impostabile.



➤ Impostazione ingressi:

- ⇒ Inserimento della descrizione dell'ingresso sia analogico che digitale
- ⇒ Inserimento dello zero e del campo della misura e la relativa unità tecnica





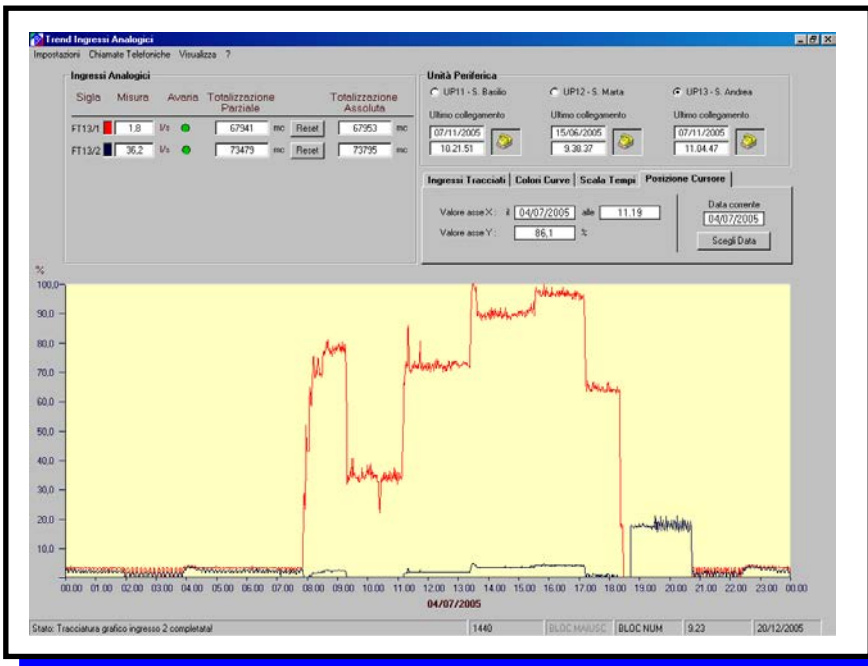
➤ **Programmazione orari:**

- ⇒ Impostazione degli orari di chiamata ciclica con cadenza giornaliera, settimanale, mensile
- ⇒ Fino ad 8 programmazioni orarie giornaliere

➤ **Esportabilità:**

I dati sono salvati in database Access e sono facilmente importabili da altre applicazioni per eventuali elaborazioni statistiche. I dati possono essere consultati anche in forma tabellare tramite apposito menu.

| Indice | Data | Ora | Totale Parziale | Totale Assoluta | FT13/1 (%) | FT13/2 (%) | FT13/3 (%) | A004 (%) |
|--------|------------|---------|-----------------|-----------------|------------|------------|------------|----------|
| 25904 | 04/07/2005 | 0:00:00 | | | 3,2 | 2,4 | 0 | 0 |
| 25905 | 04/07/2005 | 0:01:00 | | | 3,6 | 2,8 | 0 | 0 |
| 25906 | 04/07/2005 | 0:02:00 | | | 3,6 | 3,2 | 0 | 0 |
| 25907 | 04/07/2005 | 0:03:00 | | | 3,6 | 2,8 | 0 | 0 |
| 25908 | 04/07/2005 | 0:04:00 | | | 3,6 | 2,8 | 0 | 0 |
| 25909 | 04/07/2005 | 0:05:00 | | | 2,4 | 2 | 0 | 0 |
| 25910 | 04/07/2005 | 0:06:00 | | | 3,2 | 2 | 0 | 0 |
| 25911 | 04/07/2005 | 0:07:00 | | | 2,8 | 2 | 0 | 0 |
| 25912 | 04/07/2005 | 0:08:00 | | | 3,6 | 2,4 | 0 | 0 |
| 25913 | 04/07/2005 | 0:09:00 | | | 3,6 | 2,4 | 0 | 0 |
| 25914 | 04/07/2005 | 0:10:00 | | | 3,6 | 2,8 | 0 | 0 |
| 25915 | 04/07/2005 | 0:11:00 | | | 4 | 3,2 | 0 | 0 |
| 25916 | 04/07/2005 | 0:12:00 | | | 3,2 | 2,8 | 0 | 0 |
| 25917 | 04/07/2005 | 0:13:00 | | | 3,6 | 2,4 | 0 | 0 |
| 25918 | 04/07/2005 | 0:14:00 | | | 2,8 | 2 | 0 | 0 |
| 25919 | 04/07/2005 | 0:15:00 | | | 3,2 | 2 | 0 | 0 |
| 25920 | 04/07/2005 | 0:16:00 | | | 3,6 | 2,4 | 0 | 0 |
| 25921 | 04/07/2005 | 0:17:00 | | | 3,6 | 2,4 | 0 | 0 |
| 25922 | 04/07/2005 | 0:18:00 | | | 3,6 | 3,2 | 0 | 0 |
| 25923 | 04/07/2005 | 0:19:00 | | | 3,6 | 2,8 | 0 | 0 |
| 25924 | 04/07/2005 | 0:20:00 | | | 3,6 | 2,8 | 0 | 0 |
| 25925 | 04/07/2005 | 0:21:00 | | | 3,2 | 2 | 0 | 0 |
| 25926 | 04/07/2005 | 0:22:00 | | | 3,2 | 2 | 0 | 0 |
| 25927 | 04/07/2005 | 0:23:00 | | | 3,6 | 2,4 | 0 | 0 |
| 25928 | 04/07/2005 | 0:24:00 | | | 3,6 | 2,4 | 0 | 0 |
| 25929 | 04/07/2005 | 0:25:00 | | | 3,6 | 2,8 | 0 | 0 |
| 25930 | 04/07/2005 | 0:26:00 | | | 3,6 | 2,8 | 0 | 0 |
| 25931 | 04/07/2005 | 0:27:00 | | | 3,6 | 2,4 | 0 | 0 |
| 25932 | 04/07/2005 | 0:28:00 | | | 3,2 | 2 | 0 | 0 |
| 25933 | 04/07/2005 | 0:29:00 | | | 3,6 | 2 | 0 | 0 |
| 25934 | 04/07/2005 | 0:30:00 | | | 2,8 | 1,6 | 0 | 0 |
| 25935 | 04/07/2005 | 0:31:00 | | | 3,2 | 2 | 0 | 0 |
| 25936 | 04/07/2005 | 0:32:00 | | | 3,2 | 2,4 | 0 | 0 |
| 25937 | 04/07/2005 | 0:33:00 | | | 3,6 | 2,4 | 0 | 0 |
| 25938 | 04/07/2005 | 0:34:00 | | | 3,2 | 2,4 | 0 | 0 |
| 25939 | 04/07/2005 | 0:35:00 | | | 2,8 | 2 | 0 | 0 |
| 25940 | 04/07/2005 | 0:36:00 | | | 3,2 | 2 | 0 | 0 |



➤ **Esempio di trend**

| | |
|-------------------|--------------|
| Boll. | 379 |
| Ultimo Aggiorn. | Ottobre 2015 |
| Versione italiana | X |
| Versione inglese | |